

DE GIDS

POSCA

**VERFMARKER
OP WATERBASIS
VOOR ELKE ONDERGROND**

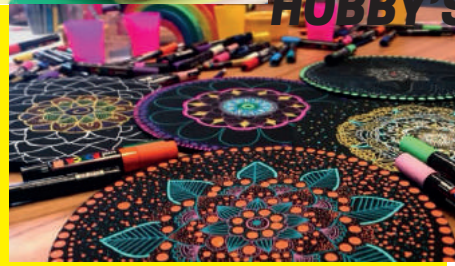
uni
MITSUBISHI PENCIL

COMMUNITIES

LIFE CUSTOM



CREATIEVE HOBBY'S



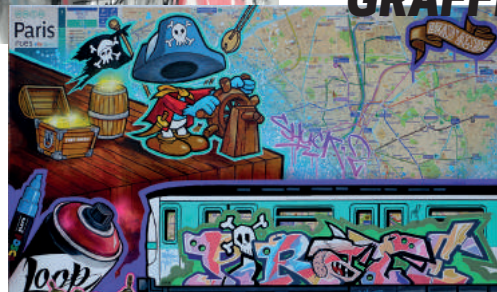
ONDERWIJS

foto credit © Gaullier Houba

STREETART



KUNSTACADEMIE



GRAFFITI

FILOSOFIE

POSCA geeft de artistieke dynamiek een boost bij alle doelgroepen en op alle ondergronden: van graffiti tot beeldende kunst, illustratie, streetart en alle vormen van customisatie.

Voor zowel kortstondige als permanente uitvoeringen biedt **POSCA** een zeer toegankelijke, universele taal, die kunstenaars en amateurs samenbrengt rond dezelfde passie: **ontwerpen!**

WAARDEN



**VRIJHEID
PLEZIER
MENINGSUITING
VRIJGEVIGHEID
VERDELING
UITWISSELING**

HET GEREEDSCHAP

VERFMARKER OP WATERBASIS VOOR ELKE ONDERGROND

DE VERF: DE ESSENTIE VAN DE POSCA

Met de zeer pigmentrijke **POSCA**-verf verkrijgt u een **onvergelijkbaar dichte** weergave. De unieke formule **op waterbasis** biedt zowel matte als heldere, dekkende kleuren die tegen de tand des tijds kunnen doorstaan. Ze is volledig reukloos. Deze overschilderbare, mengbare, aquarelleerbare, patineerbare verf... die verkrijgbaar is in maar liefst **55 kleuren** (sommige metallic, glitterend of fluorescerend) laat creaties met oneindig veel mogelijkheden toe.

HET PUNT: DE LINK TUSSEN DE KUNSTENAAR EN ZIJN CREATIE

Het **POSCA**-gamma omvat maar liefst **8 verschillende maten en 5 verschillende puntvormen**. Alle punten, zowel acryl als plastic, zijn ultra-bestendig en perfect geschikt voor hun respectieve toepassingen. Dankzij de zeer hoge kwaliteit van de gebruikte materialen kan u perfect vloeiende lijnen tekenen. **De lijnen zijn regelmatig, de overgang is onovertroffen** en het plezier om te ontwerpen met **POSCA** is niet te evenaren.

HET KOGLTJE: EEN ECHTE SONISCHE HANDTEKENING VAN DE POSCA

Het losse kogeltje in het lichaam van de marker dient om de **componenten van de POSCA-verf te mengen**. Het zorgt voor een homogene textuur, zowel aan het begin als tijdens het gebruik. Schud gewoon krachtig met de marker (met gesloten dop), **dan hoort u het typische en geliefde gekletter** van de **POSCA!**



GEBRUIKSAANWIJZING



- 1 DE POSCA KLAARMAKEN**
Schud de marker stevig ondersteboven met de dop afgesloten zodat het kogeltje de kleur in het lichaam van de **POSCA** homogeen kan maken. U krijgt dan die typische klik te horen.

DE MARKER OPSTARTEN **2**

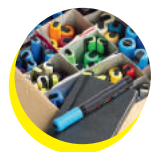
Druk meerdere malen met de punt op een vel papier dat u niet gebruikt als ondergrond totdat de punt voldoende met verf doordrenkt is. Test het debiet op uw kladblad: als de lijn strak is, is de **POSCA** klaar. Het kan nuttig zijn om altijd een vod bij de hand te hebben om de punt gemakkelijk te reinigen of overtollige verf te absorberen.



- 3 OPNIEUW OPSTARTEN**
Als het debiet tijdens het ontwerpen afneemt, schud u de marker opnieuw en zorg ervoor dat u de dop op voorhand sluit om verfspatten te vermijden. Start opnieuw op en hier gaan we weer!

DROOGTIJD **4**

De Posca droogt zeer snel, hooguit een paar minuten! De verf droogt meestal sneller op poreuze oppervlakken dan op gladde oppervlakken. U kan op elk moment uw fouten corrigeren: eensde verf droog is, gaat u er nog eens over met een laag **POSCA** die de eerste laag perfect zal dekken!



- 5 OPSLAGOMSTANDIGHEDEN**
U kan de **POSCA**'s in gelijk welke positie bewaren, als ze na gebruik maar terug goed gesloten worden. Het kogeltje in de marker zorgt er voor dat de verf steeds verspreid wordt, die goed bewaard blijft in het lichaam van de marker. Hou het **POSCA**-penseel bij voorkeur horizontaal.

DE TIPS

Als de punt per ongeluk beschadigd is, kan u ze **omdraaien of ook vervangen** door een nieuwe punt die u apart moet aankopen. De punten kunnen **gedraaid** worden: PC-3M et PC-5M. De punten kunnen vervangen worden door een nieuwe: PC-1MC, PC-3M, PC-5M, PC-7M, PC-8K, PC-17K.

Indien nodig kunt u de punt zo vaak als u wilt met leidingwater reinigen. Als de punt extreem droog geworden is, kan u ze ook een nacht **in water laten weken**.

DE EFFECTEN



AQUARELLEERBAAR

Gebruik voor de inkt droog is een penseel dat vooraf in water gedrenkt is en verwerk onmiddellijk de verf op de ondergrond voor de gewenste weergave.



MENGBAAR

Zolang de verf nat is, kan u de kleuren op de ondergrond mengen door ze met de punt of met een penseel te verzachten om zo oneindig veel tinten te creëren. Als de punt vuil is, hoeft u ze alleen maar te reinigen en de marker opnieuw op te starten om de oorspronkelijke kleur te verkrijgen.



OVERSCHILDERBAAR

De dichte, dekkende **POSCA**-verf is perfect overschilderbaar! Donkere kleuren kunnen worden aangebracht op lichte kleuren, net zoals lichte kleuren op donkere kleuren. En dankzij de snelle droging kunt u makkelijk overschilderen zonder bramen.



BLAZEN

Voor een «spray»-effect kan u krachtig (en beheerst!) blazen op de in verf gedrenkte **POSCA**-punt. Deze techniek, die wij aanraden vooraf te testen, werkt het best met de brede punten: PC-5M, PC-7M, PC-8K en PC-17K.

ALLE ONDERGRONDEN

POSCA is een ontwerptool voor alle ondergronden, waarmee u permanente of kortstondige resultaten kan behalen, afhankelijk van het oppervlak.

Hij blijft permanent zonder verplichte extra hechting op poreuze ondergronden zoals hout, karton, textiel, kiezels, bepaalde kunststoffen en metalen.

Voor bepaalde toepassingen (schilderen op doek, customisatie of decoratie), kan u een fixeerlak gebruiken die uw creatie duurzamer zal beschermen.

Hij is zeer gemakkelijk te verwijderen op de meeste gladde, niet-poreuze materialen zoals glas, PVC en metalen oppervlakken.

En POSCA dringt niet door papier!

UITWISBAAR OP GLADDE OPPERVLAKKEN



FIXEER UW ONTWERPEN!

Breng een laag vernis op waterbasis aan. Als u met glas werkt, stop het danvoor het bakken op 160° gedurende 45 minuten in de oven.



GLAS



BEHANDELDE
KERAMIEK



PVC



GLAD
METAAL



PAPIER
KARTON



STEEN



HOUT



RUW OF
POREUS
METAAL



SILICONEN



TEXTIEL



RUWE
KERAMIEK



STEL UW ONTWERPEN VEILIG!

Breng een laag spuitlak op waterbasis aan. Als u met textiel werkt, strijk die dan binnenste buiten zonder stoom om te voorkomen dat de verf afbrokkelt.

PERMANENT OP POREUZE OPPERVLAKKEN

INSPIRATIES

#SUPAKITCH & KORALIE



foto credit © Damien Vignaux

#BOUDA



#MATHILDE DEWOLF



#NASTY



#KOSMOPOLITE ART TOUR



foto credit © Gautier Houba



#LEONA ROSE

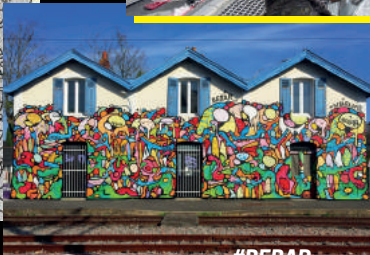
#DELWOOD



#OSKUNK



#LUCAS BEAUFORT



#BEBAR

#VIRGINIE WONDER



#JEANJEROME



8 PUNTEN

5 EXTRA VORMEN



PC - 1MR

0,7 mm

Nauwkeurig: met de gekalibreerde punt kan u extreemfijne lijnen trekken.



PC - 1MC

0,7-1 mm

Zeer fijn: de punt is ideaal voor ontwerpen op klein formaat.



PC - 3M

0,9-1,3 mm

Universeel: de conische punt kan u aanpassen voor alle ontwerpen.



PC - 5M

1,8-2,5 mm

Veelzijdig: de conische punt van de PC-5M biedt onbeperkte gebruiksvrijheid. U kan ze aanpassen voor alle ontwerpen.



PC - 7M

4,5-5,5 mm

De PC-7M is de nieuwste telg van het POSCA-gamma en is uitgerust met een brede en bijzonder praktische conische punt.



PC - 8K

8 mm

Breed en schuin afgesneden: de punt van de PC-8K is perfect om ronde lijnen te trekken en grote vlakken te dekken.



PC - 17K

15 mm

De rechthoekige XXL-punt van de PC-17K is ideaal voor vlakke tinten en achtergronden.

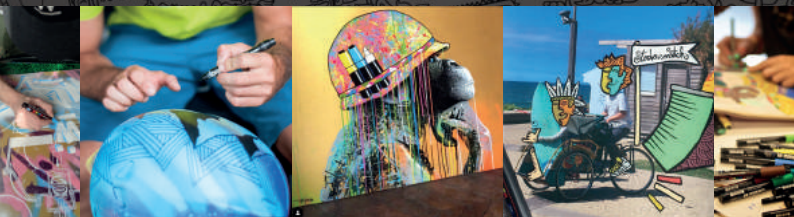


PCF - 350

1-10 mm

De soepele penseelpunt is ideaal voor kalligrafie en inkleuringen.

posca



VOLG ONS



posca



poscagallery



posca.com